

Презентация Renishaw plc

О компании Renishaw

Ведущая мировая компания в области метрологии

Компания с индексом FTSE 250 со штаб-квартирой в Великобритании



Улучшение показателей эффективности

Повышение эффективности производства и качества продукции

Максимальное увеличение исследовательских возможностей

Улучшение медицинских процедур и результатов для пациентов

Наша миссия

Предоставление самых современных технологий путем стимулирования инноваций, удовлетворяющих потребности наших клиентов.

Разработка, производство и поставка высококачественных и надежных компонентов для метрологических систем для измерений по общепринятым стандартам.

Стремление к полному удовлетворению заказчиков благодаря нашему превосходному сервисному обслуживанию.



Наши идеалы



«Renishaw твердо верит в то, что запатентованные и инновационные продукция и процессы, высококачественное производство и оказание поддержки своим клиентам на всех мировых рынках способствует процветанию».

Сэр Дэвид МакМертри (David McMurtry)

Председатель и президент компании

Главные факты

436,6 млн фунтов

продажи в 2016 г.

16 %

дохода направлено на научно-исследовательскую деятельность и разработки в 2016 г.

4286

сотрудников

35

страны, где находятся подразделения компании

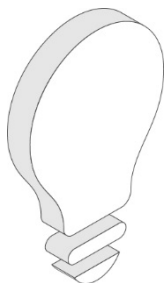


Устойчивый долгосрочный рост

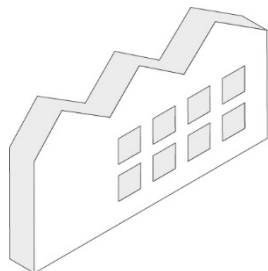
Для достижения успеха мы самостоятельно выполняем как можно больше основных видов работ, включая разработку, производство, сбыт и поддержку.



Наша стратегия



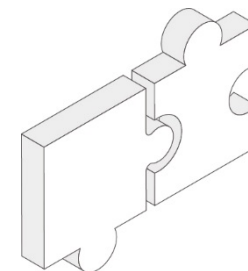
Непрерывная научно-исследовательская работа, выпуск инновационной продукции



Эффективное, высококачественное производство



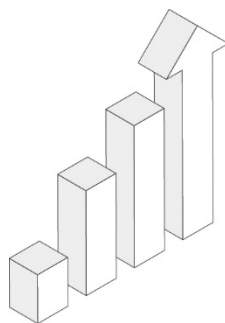
Широкое присутствие на рынке и ориентация на формирующиеся рынки



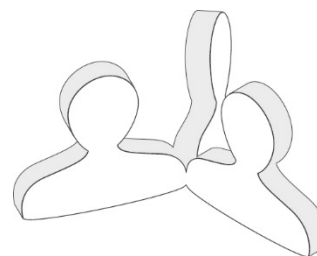
Развитие бизнеса путем приобретения компаний



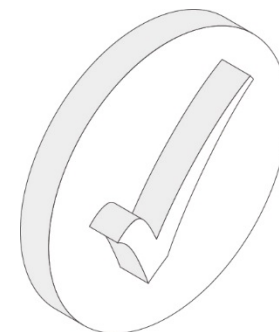
Поддержка клиентов



Постоянный органический рост



Люди



Фокус на предоставлении решений

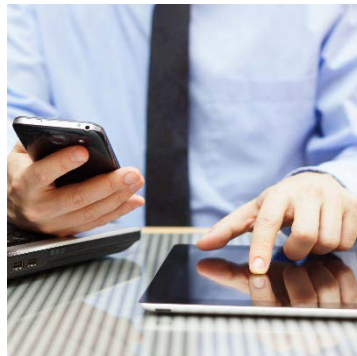
Наши клиенты



Авиакосмическая
промышленность



Автомобилестроение



Электроника



Энергетика



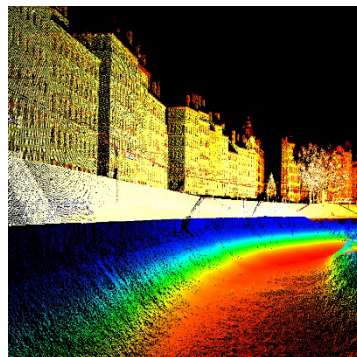
Тяжелая
промышленность



Работы в море и на
шельфе



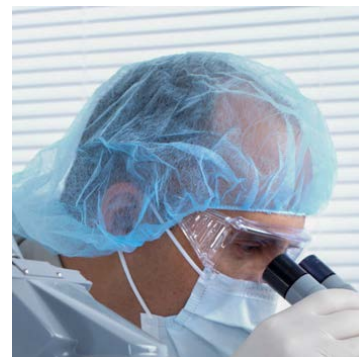
Медицина и
здравоохранение



Добыча полезных
ископаемых,
картография и
карьерная разработка

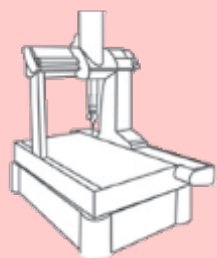


Прецизионное
производство



Наука,
исследования
и анализ

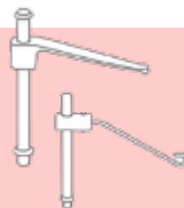
Область нашей компетенции – разработка



Изделия для КИМ



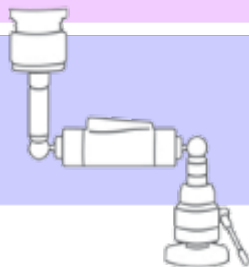
Измерения



Метрологические
крепежные
приспособления



Контактные
измерительные
системы для станков
и системы настройки
инструментов



Изделия для
калибровки и
проверки рабочих
характеристик

**Контроль
готовых
деталей**

**Контроль в процессе
обработки деталей**

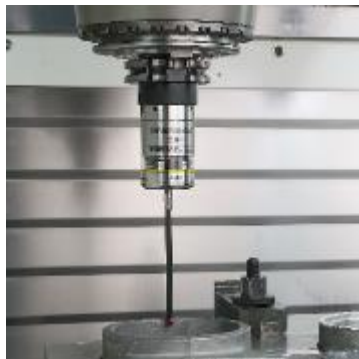
**Настройка
технологических операций**

**Базовые элементы
технологического процесса**

Область нашей компетенции – промышленная метрология



Датчики,
программное
обеспечение и
модернизация КИМ



Датчики и
программное
обеспечение для
станков



Универсальная
система цифровых
шаблонов Equator™



Калибровка
и оптимизация
работы станков



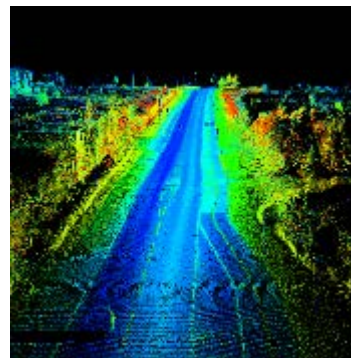
Аддитивное
производство



Датчики положения



Щупы для датчиков



Пространственное
лазерное измерение

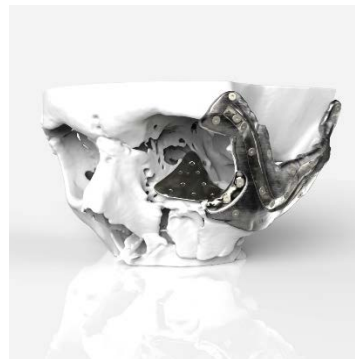


Метрологические
крепёжные
приспособления

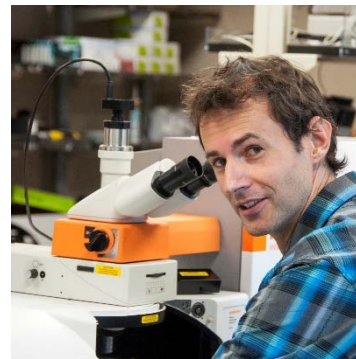
Область нашей компетенции – здравоохранение



Неврологические
изделия и
процедуры



Черепная, челюстно-
лицевая и
стоматологическая
продукция



Рамановская
спектроскопия

Наша услуга, ваше решение

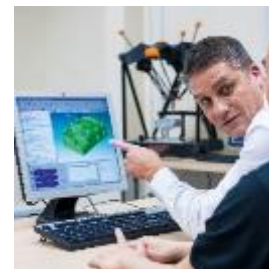


Оборудование

Модернизация
объектов
конечного
пользователя



Обучение
клиентов



Проектирова
ние по
условиям
заказчика



Специальные
готовые
решения



Консультации

Поставка
расходных
материалов



Поддержка
производителей
комплектного
оборудования

Передовая
продукция



Обслуживание и
поддержка по
всему миру

Программное
обеспечение



Содействие успеху наших клиентов

Консультации | Разработка | Внедрение | Поддержка

Понимание потребностей наших клиентов

Установление сотрудничества в качестве надежного партнера

// Мы проанализировали время, затрачиваемое на полный производственный цикл, и в некоторых случаях можем сократить его на 50 % //

Alp Aviation (Турция)



Содействие успеху наших клиентов

Консультации | **Разработка** | Внедрение | Поддержка

Использование опыта, извлекаемого при работе с клиентами и при выполнении наших собственных задач

Эффективное использование нашей сети, занимающейся научными исследованиями и разработками

// REVO® – гибкая измерительная система, существенно увеличивающая наши возможности в области измерений и обеспечивающая высокую точность сканирования глубинных элементов.

**MTU Friedrichshafen
GmbH (Германия)**



Содействие успеху наших клиентов

Консультации | Разработка | **Внедрение** | Поддержка

Предоставление комплексных решений из разнородного портфеля продукции
Знание местной специфики 35 стран с международными резервными ресурсами



// Ни один другой экономически выгодный измерительный прибор для нашего технологического участка не сравнится с системой Equator. //

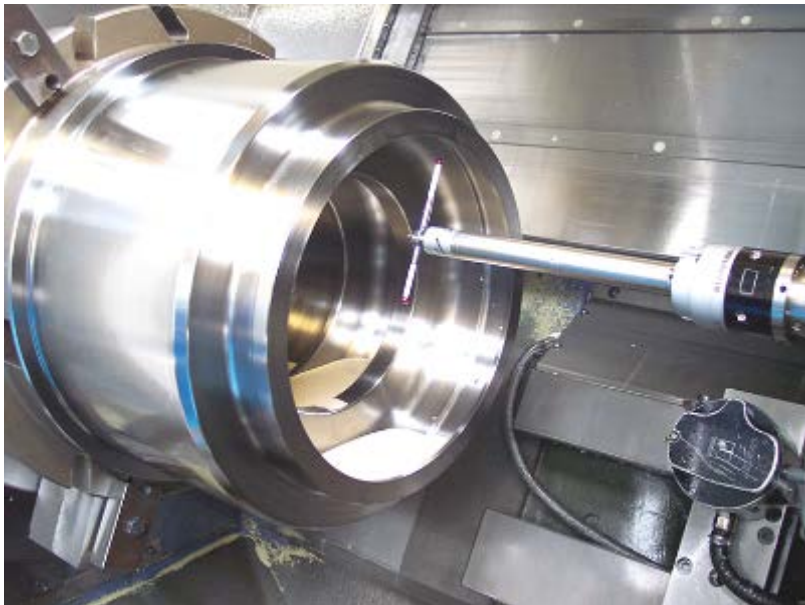
Conroe (США)

Содействие успеху наших клиентов

Консультации | Разработка | Внедрение | **Поддержка**

Доступность персонала, преданного своему делу

Отгрузка запчастей и расходных материалов в течение одного дня



// Используя станки с ЧПУ, мы поддерживаем тесную связь с Renishaw. Эта компания всегда отличалась такими качествами, как гибкость работы и готовность помочь.

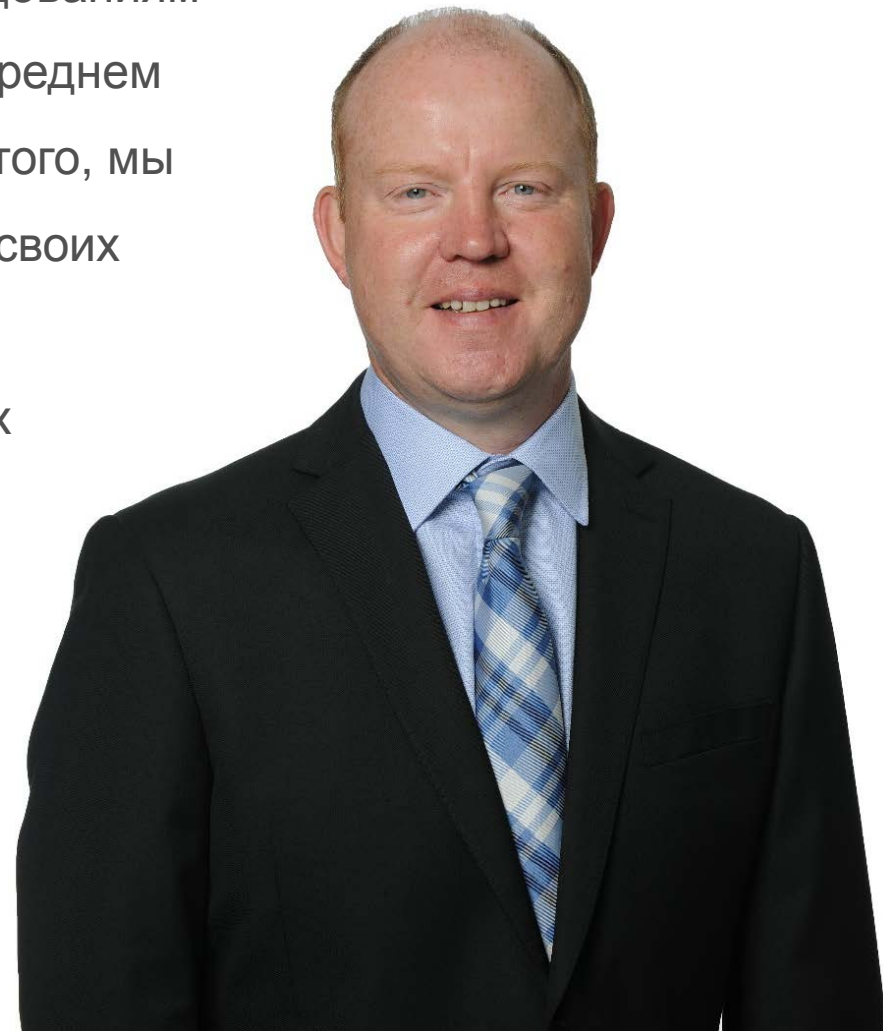


Castle Precision
(Великобритания)

Наша преданность инновациям

«Мы привержены долгосрочным исследованиям и разработкам и тратим на эти цели в среднем от 14 до 18 % годового дохода. Кроме того, мы вкладываем много средств в создание своих собственных каналов сбыта и готовы к приобретению компаний, обладающих взаимодополняющими технологиями и персоналом».

Джефф МакФарланд
(Geoff McFarland)
Технический директор





БОЛЕЕ 40 ЛЕТ
РЕВОЛЮЦИОННЫХ ИННОВАЦИЙ

Более 40 лет революционных инноваций



1972

Дэвид
МакМертри
изобретает
первый
контактный
датчик



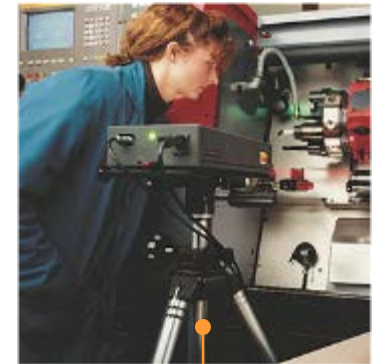
1977

Первый
специальный
датчик для
станочных
систем



1987

Выпуск
программного
обеспечения для
оцифровки
MAETRACE



Первая лазерная
интерферометрическая
система Renishaw

Более 40 лет революционных инноваций



1989

Первые считывающие головки и интерфейсы для энкодеров компании Renishaw



1991

Система проверки технологического состояния оборудования QC10



Рамановский микроскоп



1992

Сканирующая система Cyclone

Более 40 лет революционных инноваций



1995

Лазерная
энкодерная
система HS10



1997

Выпуск ПО
управления
технологическим
процессом для
станочных систем
PCMT



2002

Стоматологический
сканер Triclone 90



2005

Система
пятиосевого
сканирования
REVO

Более 40 лет революционных инноваций



2007

Основана линия
неврологических
изделий



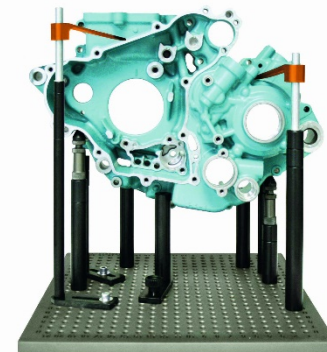
2010

Инвестирование
в производство
систем лазерного
измерения и
топографо-
геодезических
систем



2011

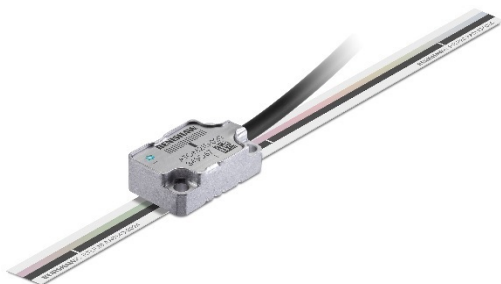
Начало производства
универсальных
многоточечных
шаблонов и
оборудования
аддитивного
производства



2013

Начало
производства
крепёжных
приспособлений

Более 40 лет революционных инноваций



2014

Миниатюрный датчик положения ATOM™



2015

Бесконтактный видеодатчик RVP для REVO-2



Картографическая система Merlin lidar



2016

Конфокальный рамановский микроскоп inVia™ Qontor®

Система технического зрения

«На протяжении многих лет работы мы с Джоном Диром стремились создать такую компанию, которая отличалась бы от большинства других. Отличалась тем, как мы используем технологии для решения насущных мировых проблем, осуществляем долгосрочные инвестиции, самостоятельно производим, не прибегая к аутсорсингу, и относимся к своим клиентам как к партнерам».

Сэр Дэвид МакМертри (David McMurtry)
Председатель и президент компании



Наша история...



1973

Зарегистрирована
компания Renishaw
Electrical Ltd



1976

Выпуск на
рынок первого
датчика для
КИМ



1978

Победа, совместно
с Rolls-Royce, в
первом патентном
споре

Наша история...

**1979**

Продажи достигли 1 млн фунтов (85 % экспорт)

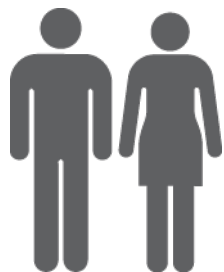
Первая Королевская награда за достижения в сфере экспорта

1981

Дэвид МакМертри приходит на постоянную работу в компанию, нанят первый стажер

Первый производственный объект за пределами страны (Ирландия), первый торговый филиал (США)

Наша история...



1984

Листинг акций
Renishaw на
Лондонской
фондовой бирже;
объем эмиссии
5,9 млн. фунтов

Первая
программа
спонсирования
студентов

1985

Открыто здание
в Нью-Милс
(сейчас это
штаб-квартира
компании)

1987

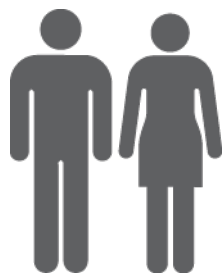
Соглашение
с Rolls-Royce
о 100 % владении
первоначальными
патентами

Наша история...



1996

3 награды за
производственную
систему RAMTIC



1997

1000 служащих
по всему миру



2000

Мировые
продажи
достигли
100 млн фунтов



2001

Дэвид МакМертри
получает титул рыцаря
«за достижения
в области разработки
и инноваций»

Наша история...



2006

Приобретение
ITP GmbH

2010

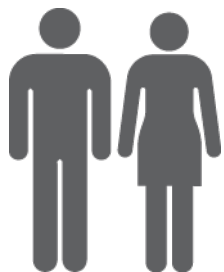
Приобретение
доли капитала
компании
Measurement
Devices Ltd
(MDL)

2011

Звание лучшей
компании средней
рыночной
капитализации года
в Великобритании
(Национальная деловая
премия)

Приобретение
производственн
ых помещений в
г. Мискин
(Южный Уэльс)

Наша история...



2012

3000 служащих
по всему миру

Мировые
продажи
достигли 300
млн фунтов

Завод в г. Вудчестер
получает премию, как
лучший завод
в Великобритании
по производству
электронных
приборов и
электрооборудования

Приобретение
R&R

Наша история...



2013

Создание нового предприятия в результате приобретения компании LBC Engineering GmbH

2014

17-я Королевская премия (Queen's Award) за первый проект вне метрологической отрасли (Рамановский спектрометр)

105 стажеров находится на обучении и 68 выпускников приняты на работу в компанию

Приобретение ACE Engineering Inc

Наша история...



2015

4000
служащих по
всему миру

Открытие
Инновационного
центра Renishaw
в г. Нью-Миллс,
Соединенное
Королевство

2016

Открытие первого
Центра решений
в сфере
аддитивного
производства в
Индии

Открытие Центра
передовых
технологий
в сфере
здравоохранения
в Южном Уэльсе

Результаты деятельности компании в 2016 году

436,6 млн фунтов

продажи в 2016 г.

4286

сотрудников

35

страны, где находятся подразделения
компании

16%

дохода направлено на научно-
исследовательскую деятельность
и разработки в 2016 г.

Продажи по регионам

Дальний Восток	45%
Континентальная Европа	26%
Северная и Южная Америка	21%
Великобритания и Ирландия	5%
Другие регионы	3%

Сотрудники по регионам

Дальний Восток	8%
Континентальная Европа	9%
Северная и Южная Америка	7%
Великобритания и Ирландия	68%
Другие регионы	8%

Продажи по подразделениям

Метрология	93%
Здравоохранение	7%

Теперь мы - поставщик глобальный решений

Наша цель – предоставление самых передовых технологий путем стимулирования инноваций, учитывающих потребности наших клиентов.



Благодаря наличию наших представительств более чем в 70 городах 35 стран мира, мы поддерживаем наших клиентов на местах до, во время и после продажи с целью установления долгосрочного и взаимовыгодного сотрудничества.

RENISHAW  [®]
apply innovation™